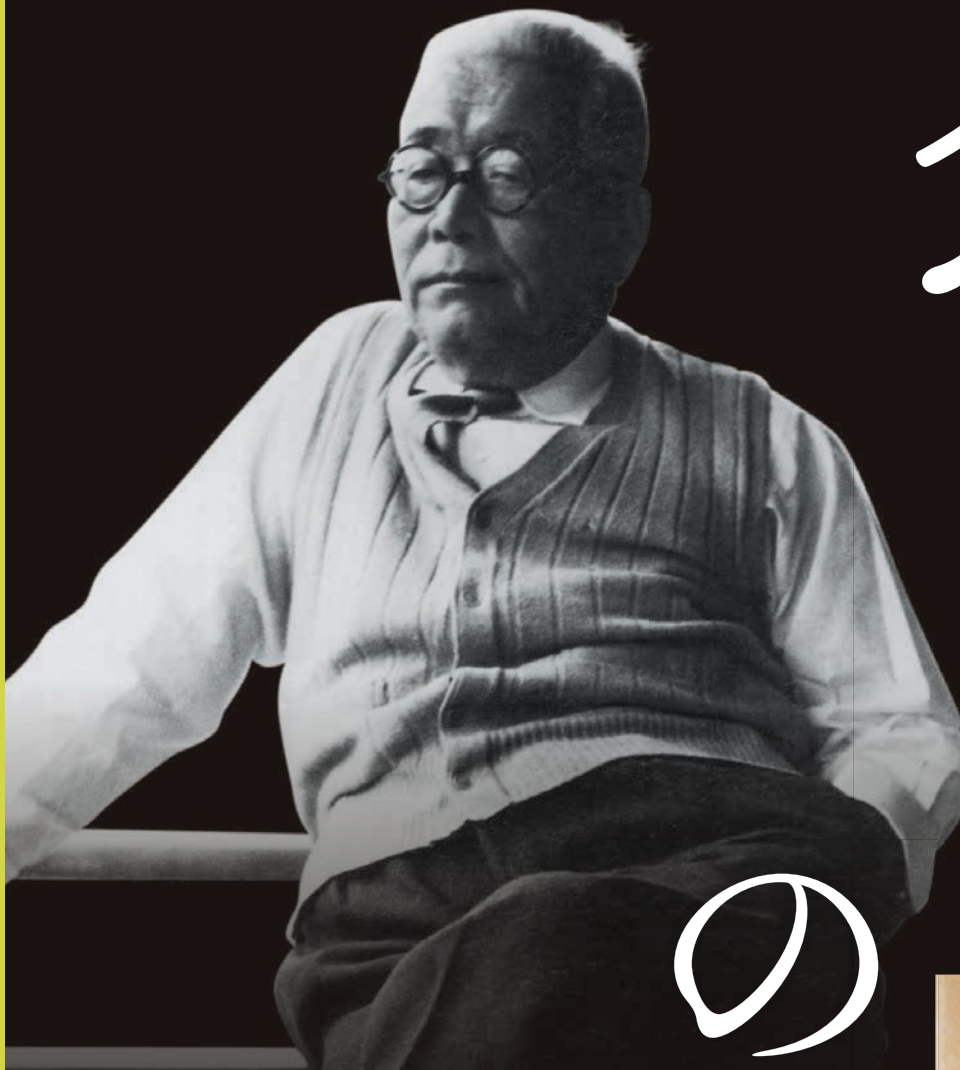
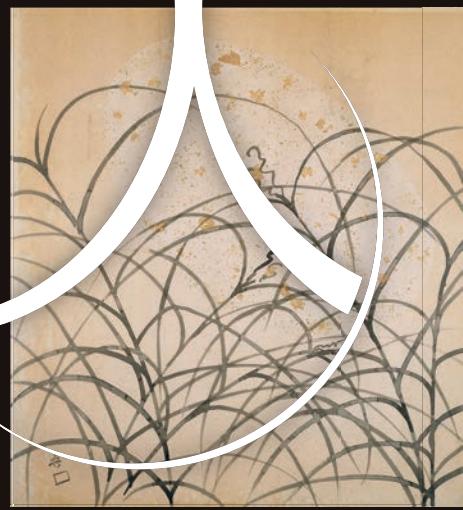
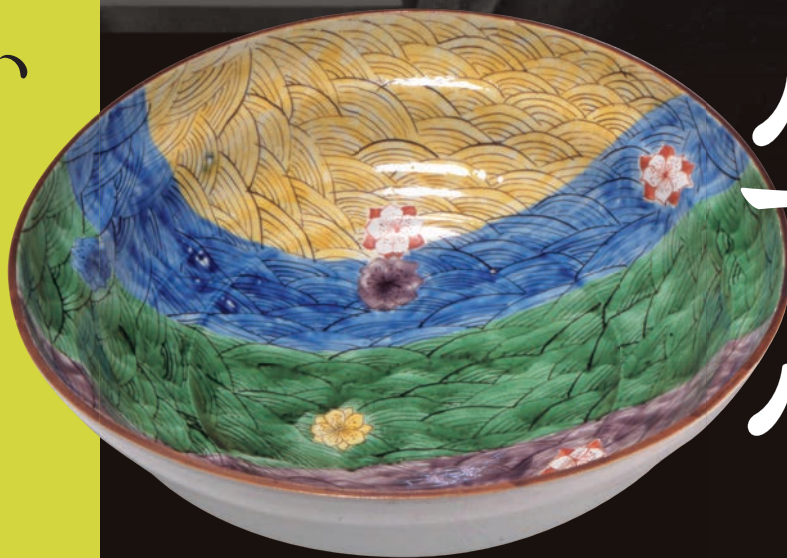


魂を^{えぐ}削る美が欲しい



魯山人

の宇宙



NHK ドラマ
「魯山人のかまど」でも
使用された器 約20点を
展示予定です。

2026.6/12(金) - 7/26(日)

観覧料 一般:1,300円(1,100円) 大学生:1,000円(800円)

* ()内は前売および20名以上の団体

* 身体障害者手帳、療育手帳、精神障害者保健福祉手帳、戦傷病者手帳等をご持参の方とその介護の方は無料

* 本展をご鑑賞の際は、常設展も無料でご覧いただけます

開館時間 9:30~17:00(入館は16:30まで)

月曜休館 ※ただし7月20日(月・祝)開館、翌21日(火)休館

【主催】周南市美術博物館、毎日新聞社、tysテレビ山口

【後援】山口県、山口県教育委員会、周南市、周南市教育委員会

【企画協力】公益財団法人日動美術財団

上から

「自邸ベランダでくつろぐ北大路魯山人」1955(昭和30)年

「秋月図」笠間日動美術館

「九谷風鉢」笠間日動美術館(カワシマ・コレクション)

18歳以下
無料

Shunan City Museum of Art and History

周南市美術博物館

山口県周南市花鳥町10-16

TEL(0834)22-8880



<http://s-bunka.jp/bihaku/>

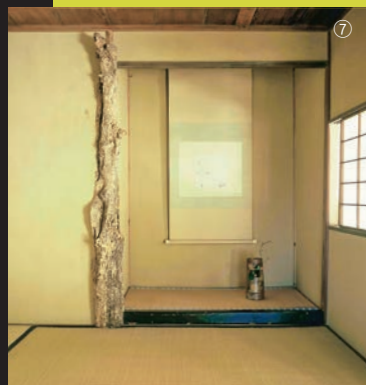
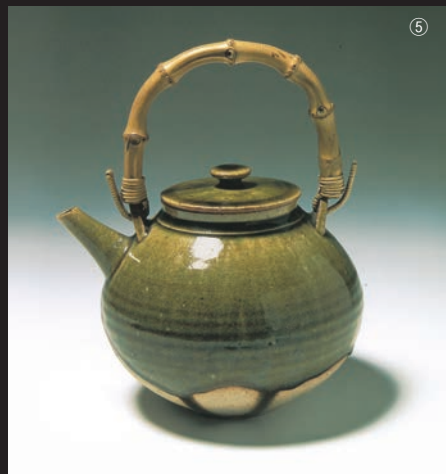
✕ @Shunan_bihaku ♡ @Shunan.bihaku

魯山人

の宇宙

魂を削る美が欲しい

日本の食文化を芸術の域にまで高めた北大路魯山人（1883～1959）。彼は陶芸や書、絵画、漆芸など幅広い分野において、伝統に学びつつ、斬新で個性的な作品を生み出した芸術家です。特に陶芸においては、自然への深いまなざしと食文化への鋭い感性が融合し、器を超えた総合芸術として結実しました。本展では、笠間日動美術館が所蔵する国内有数のコレクションの中から、陶芸・書・絵画など約80点を展示し、その独創的な美の体系をひもときます。これらの作品には米国サンディエゴから里帰りした同館所蔵の名品「カワシマ・コレクション」も含まれます。あわせて魯山人の旧居である「春風萬里荘」に併設された自身設計の茶室「夢境庵」の一部を実物大で会場に再現。多面的に広がる魯山人の芸術世界を紹介します。



①辰砂竹雀組鉢 ②紅葉絵鉢(竜田川) ③染付詩文電気スタンド ④ハケ目茶碗
⑤織部土瓶 ⑥魯山人の旧居「春風萬里荘」(NHKドラマ10「魯山人のかまど」の撮影地) ⑦魯山人の茶室「夢境庵」
※①～④…笠間日動美術館、⑤…笠間日動美術館(カワシマ・コレクション)

<北大路魯山人>

- 1883年 京都に生まれる。本名房次郎。幼少期に養家を転々とし、不遇の時期を過ごす
- 1900年頃 書家として活動開始
- 1921年 同人組織の「美食倶楽部」を発足、食と美の融合を追求
- 1925年 会員制の高級料亭「星岡茶寮(ほしがおかさりょう)」を開設、多くの文化人や財界人に影響を与える
- 1930年頃 陶芸を本格的に展開、独自の様式を確立
- 1959年 死去、日本の食文化に大きな足跡を残す

記念講演会

講師 和食料理人 **野崎 洋光氏**

タイトル:「魯山人の味」

日時: 6月28日(日) 14:00～1時間程度

会場: 周南市美術博物館 講座室

定員: 50名(先着順)

参加無料 ※ただし観覧券(半券可)が必要です

◆電話で美術博物館(0834-22-8880)までお申し込みください

のぞきひろみつ

日本を代表する和食の名店を手掛け、伝統的かつ調理科学にも基づく独創的なレシピを数多く考案。NHKドラマ「魯山人のかまど」の料理監修。

学芸員による

ギャラリートーク

日時: 7月5日(日)

7月18日(土)

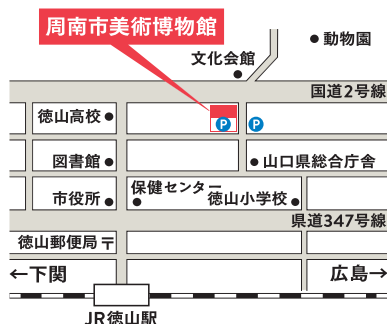
※いずれも14:00～

※企画展観覧券をお求めの上、展示室にお集まりください

次回展覧会のご案内

「誕生50周年 ねずみくんのチョコッキ展」

8月7日(金)～9月27日(日)



[徒歩] JR徳山駅から約20分
[バス] 徳山駅北口(みゆき口)バスターミナル6番乗り場「バイパス経由」→「動物園文化会館入口」下車→徒歩3分 ※詳しくは 防長交通(周南営業所)へ TEL(0833)43-2200
[車] 山陽自動車道徳山東ICから国道2号線を下関方面へ [駐車場] 159台(催し物により他施設と共用となることがあります。ご了承ください)

周南市美術博物館

Shunan City Museum of Art and History
山口県周南市花島町10-16 TEL(0834)22-8880

美術博物館の行き帰りに **100円** (小中学生以上) 1乗車100円(小学生以下無料) 4分 徳山駅 16分 美術博物館

土・日・祝のみ 9～17時まで20分おきに運行

- 徳山駅前発 毎時 [00・20・40] (徳山駅からの乗車は、駅北口の西側ローソン前の「8番のりば」をご利用ください)
- 美術博物館前発 毎時 [16・36・56] (パークアンドライド駐車場前)



<http://s-bunka.jp/bihaku/>
X @Shunan_bihaku
f @Shunan.bihaku