



# MINIATURE LIFE 展

## ～田中達也 見立ての世界～

2019年 5月24日(金)～7月7日(日)

開館時間 9:30～17:00 (入館は16:30まで) 休館日:月曜日

18歳以下  
無料

観覧料 一般:1,000円(800円) 大学生:800円(600円) ( )内は前売および20名以上の団体

※身体障害者手帳、療育手帳、精神障害者保健福祉手帳、戦傷病者手帳等をご持参の方とその介護の方は無料

※本展をご鑑賞の際は、常設展も無料でご覧いただけます

主催/周南市美術博物館、毎日新聞社、tysテレビ山口、NHKサービスセンター

後援/山口県、山口県教育委員会、周南市・下松市・光市・田布施町および各教育委員会

企画制作/株式会社 CoCo 企画協力/株式会社 MINIATURE LIFE

周南市美術博物館

Shunan City Museum of Art and History  
山口県周南市花島町10-16 TEL (0834) 22-8880



<http://s-bunka.jp/bihaku/>  
[@Shunan\\_bihaku](https://twitter.com/Shunan_bihaku)  
[@Shunan.bihaku](https://www.facebook.com/Shunan.bihaku)

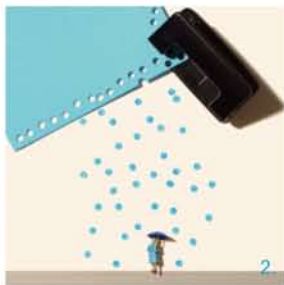




## ようこそ！ 遊び心いっぱいの楽しい世界へ

ミニチュア写真家・見立て作家の田中達也は、2017年NHKの連続テレビ小説「ひよっこ」のタイトルバックも担当し、現在もっとも旬なアーティストとして活躍しています。

日常の身近にあるものを別の物に見立てた写真作品を、2011年から一日も休まずインターネット上で発表しつづけ、そのフォロワー数は海外も含め190万人を超えています。思わずクスッと笑ってしまう、さすが！とうなってしまう、楽しい作品世界をぜひ会場でお楽しみください。



### 田中 達也 (たなか・たつや)

ミニチュア写真家・見立て作家。1981年熊本県生まれ。2011年から日用品とジオラマ用人形をモチーフにして、日常にある物を別の物に見立てたアート「MINIATURE CALENDAR」をインターネット上で発表。海外を含め人気を呼び、雑誌やテレビなどのメディアでも広く話題に。

MINIATURE CALENDAR  
<http://miniature-calendar.com/>



### 田中達也氏 ギャラリートーク&サイン会

5月24日(金) サイン会のみ 11:00～

※9:30～の開会式終了後にギャラリートークがあります。

5月25日(土) 11:00:30～ 14:00～

※観覧券をお求めの上、展示室へお集まりください。  
 ※ギャラリートーク(30分程度)後にサイン会を行います。  
 ※サイン会 定員:各回先着50名  
 ・整理券の配布は、各回の30分前から行います。  
 ・当館で書籍または、2,000円以上のグッズを購入された方に限ります。



1.ブロッコリー一本分のサバナ 2.雨あけパンチ 3.辛さもレースもヒートアップ! 4.問題の解き方は人それぞれ 5.果汁が多いと荷重が心配 ©Tatsuya Tanaka



### 交通案内

徒歩 ● JR徳山駅から約20分  
 車 ● 山陽自動車道 徳山東ICから  
 国道2号線を下関方面へ  
 駐車場 159台  
 (催し物により他施設と共用となることがあります。ご了承ください)

次回展覧会のご案内  
 7月18日(金)～8月25日(日)  
 ～憧れの欧米への旅～  
**竹久夢二展**

ちよい乗り **100円** バス (子ども無料)  
 美術博物館の行き帰りに  
 おとな(中学生以上) 1乗車 100円  
 バス内で販売しています。(小学生以下無料)  
 4分 徳山駅 ← 美術博物館 → 16分  
 9:00～18:00まで20分おきに運行  
 ● 徳山駅前発 毎時[00 20 40]  
 (徳山駅からのご乗車はみずほ銀行前のバス停をご利用ください。)  
 ● 美術博物館前発 毎時[16 36 56]  
 (パークアンドライド駐車場前)

周南市美術博物館  
 Shunan City Museum of Art and History  
 山口県周南市花島町10-16 TEL (0834) 22-8880



<http://s-bunka.jp/bihaku/>  
 @Shunan\_bihaku  
 @Shunan.bihaku